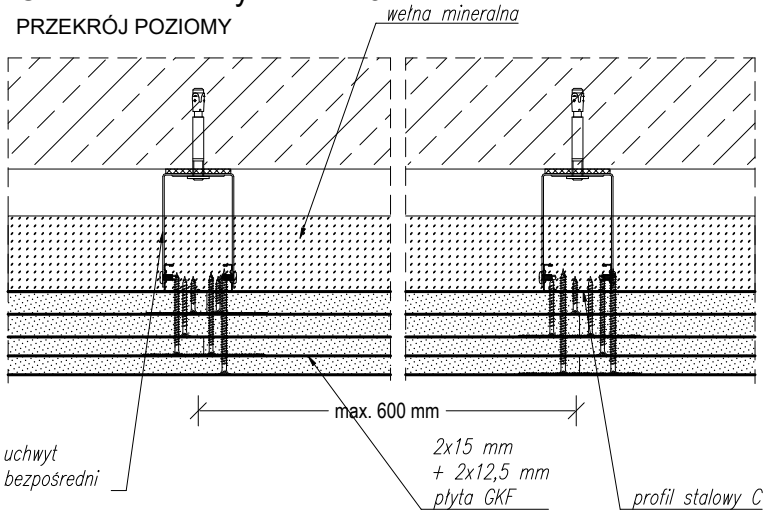


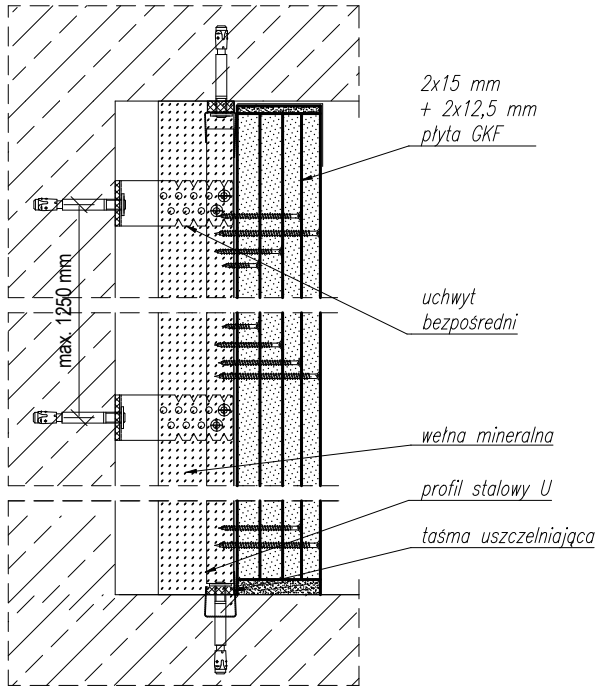
Obudowa ściany - REI120

PRZEKRÓJ POZIOMY



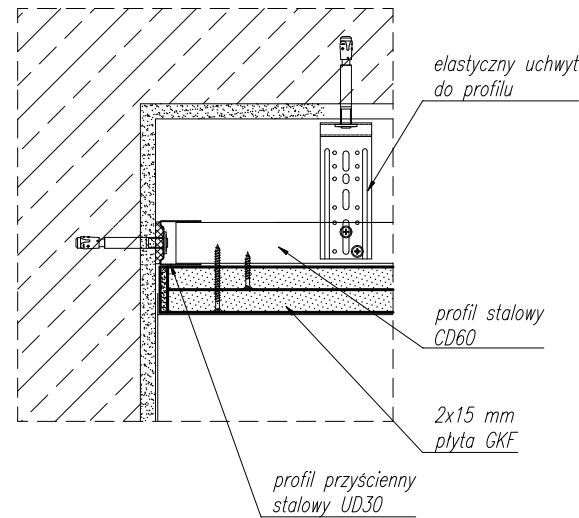
Obudowa ściany - REI120

PRZEKRÓJ PIONOWY



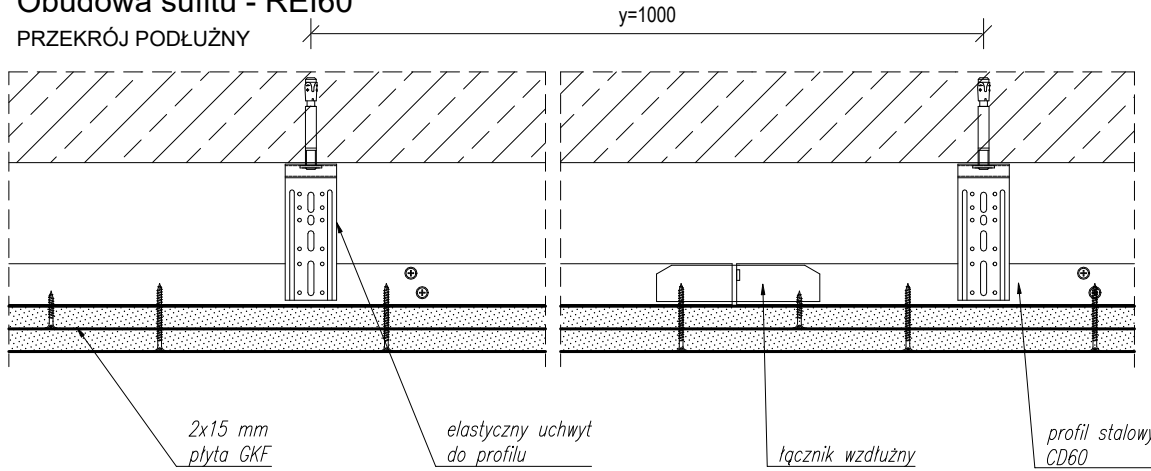
Połączenie okładziny sufitu ze ścianą

PRZEKRÓJ



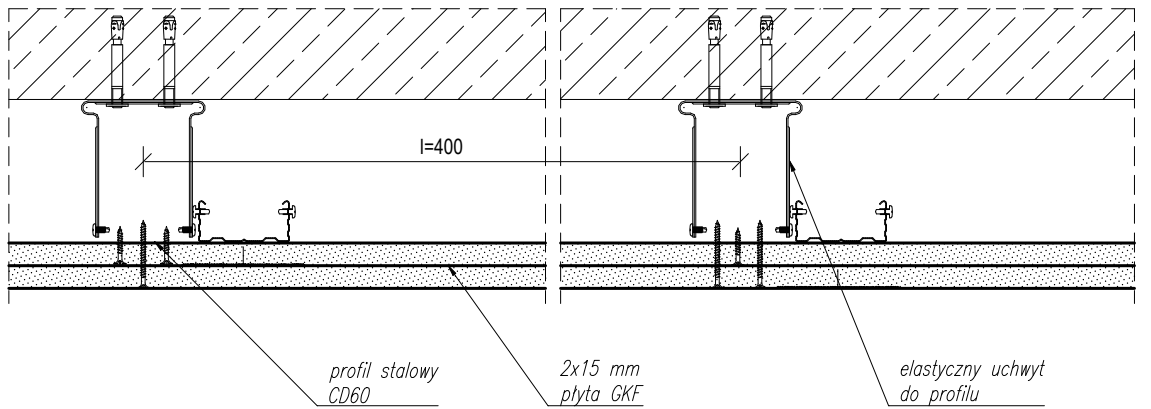
Obudowa sufitu - REI60

PRZEKRÓJ PODŁUŻNY



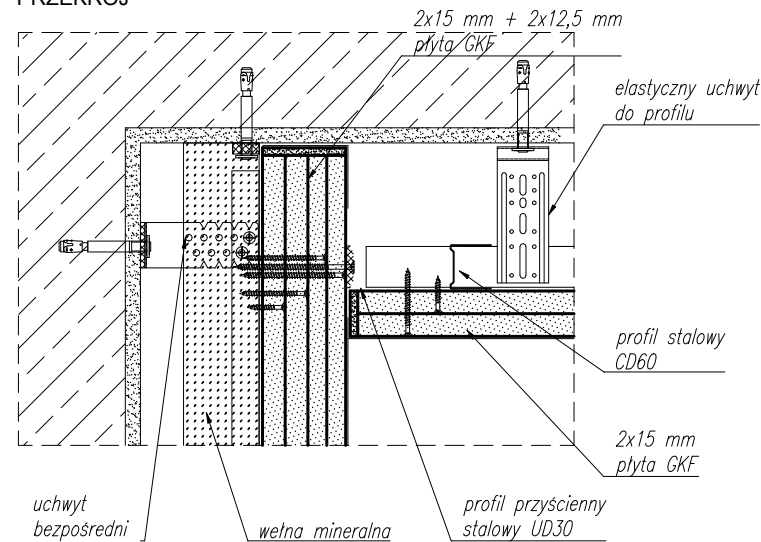
Obudowa sufitu - REI60

PRZEKRÓJ POPRZECZNY



Połączenie okładziny sufitu z okładziną ściany


PRZEKRÓJ



UWAGA

1. Sprawdzić i dopasować wymiary na budowie.
2. Niniejszy rysunek należy rozpatrywać równoległe z pozostałymi rysunkami i częścią opisową architektury oraz projektami branżowymi i specyfikacjami.
3. Przed przystąpieniem do wykonywania prac oraz dokonywaniem zamówienia materiałów należy:
 - dokładnie zapoznać się z pełną dokumentacją wykonawczą wszystkich branż
 - skoordynować technologię wykonywania robót wszystkich branż
 - dokonać wszystkich innych czynności, których konieczność wynika ze sztuki budowlanej, obowiązujących przepisów i należytej staranności
 - Skutki bezpośrednie i pośrednie niestosowania się do powyższych zaleceń obciążają wyłącznie Generalnego Wykonawcę.
5. Przed dokonaniem zamówienia materiałów, Generalny Wykonawca jest zobowiązany przedstawić Architektowi i Inwestorowi do akceptacji:
 - próbki wszystkich materiałów wykończeniowych,
 - próbki kolorów wszystkich elementów,
 - dobór wszystkich elementów wyposażenia wnętrza,
 - dobór widocznych akcesoriów instalacyjnych.
6. Rozwiązania i materiały mogą zostać zmienione na równoważne o nie gorszych parametrach technicznych pod warunkiem zachowania gwarancji bezpieczeństwa i jakości oraz uzyskania akceptacji Architekta.
7. Wszystkie zaprojektowane elementy wykonać zgodnie ze sztuką budowlaną i wytycznymi przyjętych systemów.
8. Przebieg instalacji zewnętrznych poza budynkowych naniesiony schematycznie na podstawie mapy zasadniczej.
9. W części objętej opracowaniem ściany konstrukcyjne wykonane z kamienia wapiennego i cegły ceramicznej, ściany działowe wykonane z cegły ceramicznej na zaprawie cementowej, stropy typu Kleina.

0	03.2022	Wydanie pierwsze
Revizja	Data	Opis

Jednostka projektowa:	 EKO ELPROM Sp. z o.o. ul. Myśliwska 66/123, 30-718 Kraków	nr rys.: PW_D04
Inwestor:	Politechnika Częstochowska ul. Gen. J.H. Dąbrowskiego 69 42-201 Częstochowa, Polska	skala: 1:10 i 1:5
Obiekt:	"PRZEBUDOWA POMIESZCZEŃ NA POTRZEBY CENTRUM PRZETWARZANIA DANYCH PCZ" ADRES INWESTYCJI: ul. Gen. J.H. Dąbrowskiego 69 42-201 Częstochowa, Polska	faza projektu: WYKONAWCZY branża: ARCHITEKTURA
Nazwa rys.:	DETAL - OKŁADZINY ŚCIAN I SUFITÓW	
	Imię i nazwisko	Numer uprawnień
Projektował:	mgr inż. arch. Krzysztof Gaik	MPOIA/052/2016
Sprawił:	mgr inż. arch. Łukasz Bigas	MPOIA/083/2019